

เที่ยวตลาดน้ำบางคล้า ปรารจันบุรี เข้าสวนกินฟรี ทูเรียนอร์แกนิก จุดชมวิวมหาหินซ้อน
หนึ่งเดียวในไทย วิหารแก้ว บนเกาะกลางแม่น้ำบางปะกง พระพิฆเนศองค์ยืนใหญ่ที่สุด



เดินทางวันที่ 25 – 26 เมษายน 2569 (ทัวร์ 2 วัน 1 คืน)

- วันแรก** กรุงเทพฯ – บางคล้า – พระพิฆเนศองค์ยืน – วิหารแก้ว วัดพุทธพรหมยาน – โบสถ์สีทอง วัดปากน้ำโจโล่
ตลาดน้ำบางคล้า – ชมมเปี้ยตั้งแข่งจั่ว – ชมค้างคาวแม่ไก่ – พระพุทธบาทคู่ วันเสาร์ที่ 25 เมษายน 2569
- 06.00 น. พร้อมกันข้าง ร.ร.ทอวัง ติดเซ็นทรัลลาดพร้าว โดยรถโค้ชมาตรฐาน เดินทางสู่ จ.ฉะเชิงเทรา บริการอาหารเช้า
เครื่องดื่ม ชา กาแฟ โอวัลติน ร้อน ๆ
- 08.00 น. เดินทางถึง อ.บางคล้า ชม อุทยานพระพิฆเนศองค์ยืน ขนาดใหญ่ที่สุดในโลก หันหน้าสู่แม่น้ำบางปะกง
อลังการโดดเด่น พระพิฆเนศองค์ใหญ่เนื้อสำริด สูงรวมฐาน 39 เมตร มี 4 กร ถือพีชพรรณธัญญาหาร (กล้วย อ้อย
มะม่วง ขนุน) เบื้องล่างมีหนูกอดลูกมะพร้าว สื่อถึงความอุดมสมบูรณ์ เหมาะสำหรับสายมูที่ต้องการขอพรเรื่อง
การทำงาน การเงิน และความสำเร็จ จากนั้นเดินทางสู่ วัดพุทธพรหมยาน ตั้งอยู่บนเกาะลัด เกาะเล็กๆ กลางแม่น้ำ
บางปะกง นำท่านนั่งเรือข้ามฟาก บริเวณท่าเรือมีพระพุทธรูปองค์ยืนปางห้ามญาติขนาดใหญ่ตั้งเด่นตระหง่าน
ข้ามมาถึงท่านจะพบกับ วิหารแก้ว พระอุโบสถแก้วตั้งเด่นตระหง่านสวยงามอลังการประดับด้วยกระจกทั้งหลัง
ส่องประกายวิบวับสวยงามยามต้องแสงแดด รอบ ๆ กำแพงประดับด้วยพญานาคสีขาวทองที่มีลักษณะเลื้อยพาด
รอบกำแพงวิหารแก้ว ด้านในก็ประดับกระจกอย่างวิจิตรสวยงามทั้งฝาผนังและเสาทุกต้น ซึ่งภายในประดิษฐาน

พระวิสุทธิตถ์ สมเด็จพระสังฆราช ปางพระนิพพาน สูง 11 เมตร ใกล้เคียง ๆ มี เรือทิพย์วิมาน สีขาวมุก 2 ชั้น สามารถขึ้นไปสักการะพร้อมชมวิวแม่น้ำบางปะกงในมุมสูง สมควรแก่เวลานั่งเรือข้ามฟากกลับ จากนั้นแวะ **ชมโบสถ์สีทอง แห่งวัดปากน้ำโจโล้** ชมพระอุโบสถหนึ่งเดียวในประเทศ ที่ทำสีทองทั้งหลัง ไม่ว่าจะป็นด้านในหรือหรือนอกตัวอุโบสถ ที่งดงามตระการตาเป็นอย่างมาก เทียบชม **ตลาดน้ำบางคล้า** แหล่งท่องเที่ยวที่พลิกฟื้นกลับมามีชีวิตชีวาอีกครั้งหนึ่ง ย้อนอดีตอำเภอที่ตั้งอยู่ติดแม่น้ำบางปะกง และใช้เรือในการสัญจร ติดต่อค้าขายเป็นหลัก เชิญเลือกซื้อ-เลือกชิม อาหารหลากหลายชนิด รสชาติดี และของดีบางคล้า อาทิ มะม่วงเขียวเสวย มะม่วงน้ำดอกไม้ มะม่วงชายตึก มะม่วงกวน พร้อมชมทัศนียภาพริมฝั่งแม่น้ำบางปะกงที่เย็นสบายด้วยสายลมโชย

เที่ยง
บ่าย

๑๐ | อาหารกลางวัน ณ ห้องอาหาร

แวะเลือกซื้อ **ขนมเปี๊ยะ ตั่งเซ่งจิว บางคล้า** เป็นสาขาดั้งเดิมและเป็นแหล่งผลิตขนมเปี๊ยะชื่อดังของจังหวัด ฉะเชิงเทราที่มีประวัติยาวนานตั้งแต่ปี ค.ศ. 1932 (กว่า 90 ปี) **ต้นตำรับสูตรข้าวเถา** ตามแบบฉบับดั้งเดิม แบ่งบาง

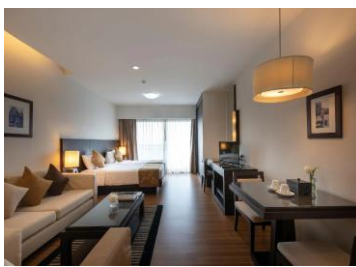
นุ่ม ใสน้ำนม หวานกลมกล่อมและหอมกลิ่นควันเทียน จากนั้นแวะชม **วัดโพธิ์บางคล้า อัจฉริยะ ค้างคาวยักษ์ ค้างคาวแม่ไก่** มาอาศัยอยู่จำนวนมาก ซึ่งค้างคาวแม่ไก่ก็จะเกาะอยู่เต็มต้นไม้แทบจะทุกต้น ที่อยู่รอบๆ บริเวณวัด ชม **วิหารเก่าแก่ทรงจตุรมุขอายุหลายร้อยปี** สมัยอยุธยาตอนปลาย ที่มีความสวยงามโดดเด่นเป็นเอกลักษณ์มากๆ ด้านในของวิหารมีพระพุทธรูปปางไสยาสน์ประดิษฐานอยู่ **แวะชิมข้าวเหนียวมูน 5 สีสูตรสมุนไพรรและมะม่วง ใจสวย** ที่ได้รับรางวัลอร่อย 4 ปีซ้อน จากนั้นเดินทางสู่ อ.ศรีมโหสถ จ.ปราจีนบุรี เทียบชม **วัดสระมรกต** ภายในวัดมีกลุ่มโบราณสถานสระมรกต ซึ่งชื่อตามสระน้ำขนาดใหญ่ ชม **รอยพระพุทธรูป** ยุคทวารวดีถึงยุคลพบุรีที่ขุดพบเป็นรอยสลักลึกลงบนแผ่นศิลาแลงตามธรรมชาติ เชื่อว่าเป็นรอยพระพุทธรูปที่เก่าแก่ที่สุดในประเทศ ชมบ่อน้ำศักดิ์สิทธิ์ที่มีพระพุทธรูปและโบราณวัตถุจำนวนมากอยู่ในบ่อ



เย็น

๑๐ | อาหารเย็น ณ ห้องอาหาร ชิมเมนูผักกระเฉดชะลูดน้ำ

เข้าสู่ที่พัก ➡ **“โรงแรมแคนทารี โฮเทล กบินทร์บุรี”** หรือระดับเดียวกัน เชิญท่านพักผ่อนตามอัธยาศัย



วันที่สอง **วิหารเจ้าแม่กวนอิม - ชิมทุเรียนปราจีนบุรี - วัดแจ้ง - วนพุทธอุทยานเขาอีโต้ - จุดชมวิวกาหินซ้อน**
ศาลสมเด็จพระนเรศวรมหาราช - ตลาดหนองชะอม - กรุงเทพฯ **วันอาทิตย์ที่ 26 เมษายน 2569**

เช้า **อรุณสวัสดิ์ยามเช้า ๑๐ | อาหารเช้า ณ ห้องอาหาร**
08.00 น. นำท่านแวะขอพร **เจ้าแม่กวนอิม ณ วิหาร “อี่ ทง เทียน ไข่”** ที่สร้างขึ้นเพื่อให้ผู้ที่มีความศรัทธาต่อองค์พระโพธิสัตว์กวนอิม ทั้งยังเป็นสถานที่ให้นักท่องเที่ยวเข้ามาสัมผัสความสวยงามของวิหารที่ตกแต่งด้วยทางสถาปัตยกรรมและภาพเขียนต่าง ๆ ที่สวยงามไว้ให้ได้ถ่ายรูปกันอีกด้วย จากนั้นแวะ**ชิมทุเรียนปราจีนบุรี ณ สวนหงษ์เจริญ** ของอาจารย์ปรีชา เป็นสวนผลไม้อินทรีย์ 100% ขนาด 20 ไร่ เนื่องจากทำเลดังกล่าวมีสภาพดิน

เหมาะสมสำหรับเพาะปลูกทุเรียน เพราะสภาพดินชั้นบนเป็นดินร่วนปนทราย ดินชั้นล่างเป็นหินผุและศิลาแลง
เนื้อทุเรียนหอมทองเนื้อหนา เส้นใยน้อย หวานมัน ซึ่งเป็นเอกลักษณ์สำคัญที่โดดเด่น เชิญท่านซื้อผลไม้อื่น ๆ
 มังคุด เงาะ กลับเป็นของฝากได้ นำท่านเดินทางสู่ **วัดแจ้ง นมัสการหลวงพ่อเพชร** พระพุทธรูปปางมารวิชัย
 ขัดสมาธิเพชร ศิลปะเชียงแสน พระพุทธรูปเก่าแก่คู่บ้านคูเมืองของจังหวัดปราจีนบุรี ในวิหารแบบล้านนา
 นอกจากนี้ ภายในวัดยังมีองค์ พระธาตุเจดีย์สร้างอยู่กลางน้ำ จำลองมาจากพระธาตุพนม

เที่ยง

๑๐| อาหารกลางวัน ณ ห้องอาหาร

บ่าย

เดินทางสู่ **วนพุทธอุทยานเขาอีด้อ** สักการะพระพุทธรูปทวารวดีศรีปราจีน ใหญ่ที่สุดของไทย เป็นพระนาครปรกที่
ใหญ่ที่สุดของไทย ถอดแบบจากองค์พระพุทธรูปสมัยทวารวดี ขนาดหน้าตัก 14.9 เมตร สูงกว่า 34 เมตร เป็น
 สิ่งศักดิ์สิทธิ์ประจำเมืองปราจีนบุรีและยังเป็นศูนย์รวมจิตใจของชาวปราจีนบุรี จากนั้นแวะ **จุดชมวิวผาหินซ้อน**
 เป็นหน้าผาส่งชันในวนอุทยานน้ำตกเขาอีด้อ สามารถมองเห็นเมืองปราจีนบุรี ที่เขียวจีไปด้วยต้นไม้ได้แบบสุด
 ลูกหลุกตา บรรยากาศเงียบสงบ ลมพัดเย็นสบาย จากนั้นแวะ **สักการะศาลสมเด็จพระนเรศวรมหาราช** สร้างขึ้น
 เพื่อเป็นอนุสรณ์สถานรำลึกถึงพระมหากษัตริย์ผู้ยิ่งใหญ่ของสมเด็จพระนเรศวรมหาราช โดยสันนิษฐานว่าบริเวณจังหวัดปราจีนบุรีในอดีต
 เคยเป็นเส้นทางเดินทัพและจุดตั้งค่ายพักแรมของพระองค์เมื่อครั้งเสด็จ
 กรีธาทัพไปตีเมืองละแวก ผู้คนนิยมมาขอพรในเรื่องความสำเร็จ ชัยชนะ
 หรือการงานให้ผ่านพ้นอุปสรรคไปได้ด้วยดี จากนั้นแวะเลือกซื้อผลไม้
ตลาดหนองชะอม ตลาดกลาง ขายสินค้าพื้นเมือง ผลไม้ตามฤดูกาล กระเทียมมังคุดส้มโอมะเฟ และหน่อไม้ไผ่ตง
 ปราจีนบุรีเป็นจังหวัดหนึ่งที่มีหน่อไม้ไผ่ตง ปลูกจำนวนมากอีกทั้งมีคุณภาพ หน่ออ้วน รสหวาน



เย็น

๑๑| อาหารเย็น ณ ห้องอาหาร

20.00 น.

เดินทางกลับถึงกรุงเทพฯ โดยสวัสดิภาพ พร้อมความประทับใจ

ค่าบริการท่านละ 5,500 บาท (พักเดี่ยวเพิ่ม 1,000 บาท)

อัตรานี้รวม

- ค่ารถโค้ชมาตรฐาน
- ค่าที่พักมาตรฐานจำนวน 1 คืน
- ค่าอาหารอย่างดีทุกมื้อที่ระบุในรายการ
- ค่าเรือข้ามฟาก วัดพุทธพรหมยาน
- ค่าธรรมเนียมเข้าชมสถานที่ต่าง ๆ
- ค่าประกันภัยการเดินทาง

ท่องเที่ยวทั่วไทย สนุกสุขใจไปกับ เอ.พี.ทัวร์

โทร. 02-954-5599 / กอล์ฟ 063-951-9145 / คุณอัมพร 081-953-1188

Line ID: @aptour / www.aptour.co